



QZV **QZV**
DIN EN ISO DIN EN ISO
14001 **9001**
zertifiziert zertifiziert



Lubricación conexiones y mangueras



Fritsche GmbH & Co. KG
Eichenhöhe 4-5
21255 Kakenstorf Alemaña

Tel. +49 (0) 41 86 - 88 82 90
Fax +49 (0) 41 86 - 88 82 999
www.lubricacion-centralizada.es

Versión 2011-12

Introducción

Estimado cliente, Estimado interesado,
somos una compañía global especializada en
**conexiones y mangueras
forma LL para lubricación centralizada**

En las páginas siguientes obtendrá una visión de nuestro inventario. Por supuesto,
podemos ofrecer en nuestra gama estándar, se muestra aquí,
continuar conexiones y mangueras en otros tamaños y materiales.

También producimos de acuerdo a planos y muestras.

Muy atentamente

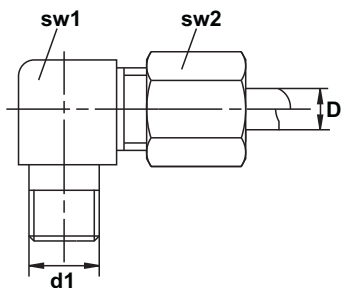
Su equipo Fritsche



Contenido

Página		Página	
2	introducción	35	acoplo hembra con conexión de retorno acoplo macho
3	índice	36	trabuco de cierre para acoplo macho capuchón
4	racor 90°	37	regletas distribuidoras taladro-T tapon
5	codo macho / cónico	38	giratorio macho cónico-T engrasador alta presión
6	racor recto	39	manómetro unión ajustable para manómetro
7	unión macho / cónico	40	abrazadera del tubo engomada
8	racor unión doble conector T	41	correo
9	válvula		
10	tuerca de cierre anillo de corte		
11	unión pasatabique		
12	unión pasatabique recta / codo		
13	racor orientable giratorio macho cónico		
14	unión simple enchufable unión doble enchufable		
15	codo enchufable		
16	racor orientable enchufable		
17	racor codo 45° racor codo 90°		
18	conexión alargaderas		
19	tornillo de cierre para ovalillo biocónico ovalillo biocónico		
20	tubería poliamida semi-rígida tubería poliamida flexible		
21	manguera alta presión 840 bar		
22	empalme recto empalme con renura		
23	empalme 90° empalme con renura 90°		
24	empalme 45° empalme con renura 45°		
25	manguito roscado		
26	manguera protección espiral protección		
27	cóno		
28	tornillo de sierre anillo cóno		
29	casquillo de refuerzo		
30	abrazadera para cables pulsador-iluminar		
31	cilindro llenar conexión llenar		
32	conexión llenar recta / 90°		
33	acoplo hembra / macho / ladrón		
34	acoplo hembra roscado / acoplo macho roscado		

Racor 90° DIN 2353 / ISO 8434-1

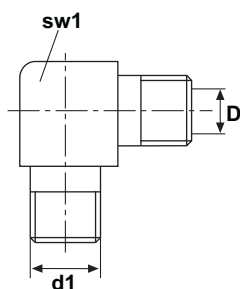


Cliente referencia	Articulo referencia	D	d1	sw1	sw2
	104 - 101	4	M 6 x 1 keg	9	10
	104 - 102	4	M 8 x 1 con	9	10
	104 - 103	4	M 10 x 1 con	9	10
	104 - 104	4	R 1/8 BSP con	9	10
	106 - 101	6	M 6 x 1 con	11	12
	106 - 101 - VA*	6	M 6 x 1 con	11	12
	106 - 102	6	M 8 x 1 con	11	12
	106 - 102 - VA*	6	M 8 x 1 con	11	12
	106 - 103	6	M 10 x 1 con	11	12
	106 - 103 - VA*	6	M 10 x 1 con	11	12
	106 - 104	6	R 1/8 BSP con	11	12
	106 - 104 - VA*	6	R 1/8 BSP con	11	12
	106 - 105 - L	6	R 1/4 BSP con	12	14

Material: acero, la cara cincado

* Material: acero, inoxidable 1.4571/316ti

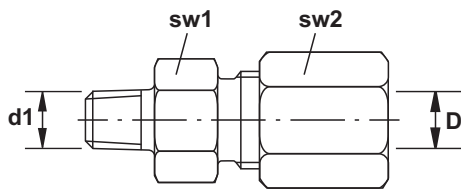
Cónico



Cliente referencia	Articulo referencia	D	d1	sw1
	104 - 131	4	M 6 x 1 con	9
	104 - 132	4	M 8 x 1 con	9
	104 - 133	4	M 10 x 1 con	11
	104 - 134	4	R 1/8 BSP con	11
	106 - 131	6	M 6 x 1 con	11
	106 - 132	6	M 8 x 1 con	11
	106 - 133	6	M 10 x 1 con	11
	106 - 134	6	R 1/8 BSP con	11

Material: acero, la cara cincado

Racor recto

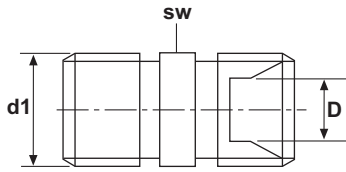


Cliente referencia	Articulo referencia	D	d1	sw1	sw2
	104 - 001	4	M 6 x 1 con	11	10
	104 - 002	4	M 8 x 1 con	11	10
	104 - 003	4	M 10 x 1 con	11	10
	104 - 004	4	R 1/8 BSP con	11	10
	106 - 001	6	M 6 x 1 con	11	12
	106 - 001 - VA*	6	M 6 x 1 con	11	12
	106 - 002	6	M 8 x 1 con	11	12
	106 - 002 - VA*	6	M 8 x 1 con	11	12
	106 - 003	6	M 10 x 1 con	11	12
	106 - 003 - VA *	6	M 10 x 1 con	11	12
	106 - 004	6	R 1/8 BSP con	11	12
	106 - 004 - VA*	6	R 1/8 BSP con	11	12
	106 - 005 - L	6	R 1/4 BSP con	12	14
	108 - 001	8	M 6 x 1 con	14	14
	108 - 002	8	M 8 x 1 con	14	14
	108 - 003	8	M 10 x 1 con	14	14
	108 - 004	8	R 1/8 BSP con	14	14

Material: acero, la cara cincado

* Material: acero, inoxidable 1.4571/316ti

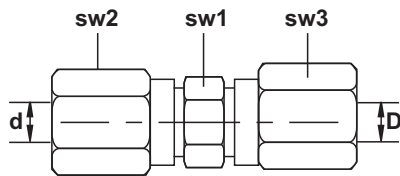
Union macho / cónico



Cliente referencia	Articulo referencia	d1	D	sw
		M 6 x 1 con	4	9
	104 - 032	M 8 x 1 con	4	9
	104 - 033	M 10 x 1 con	4	11
	104 - 034	R 1/8 BSP con	4	11
	106 - 031	M 6 x 1 con	6	11
	106 - 032	M 8 x 1 con	6	11
	106 - 033	M 10 x 1 con	6	11
	106 - 034	R 1/8 BSP con	6	11

Material: acero, la cara cincado

Racor union doble

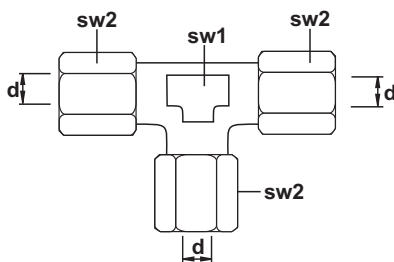


Cliente referencia	Articulo referencia	d	D	sw1	sw2	sw3
	104 - 000	4	4	9	10	10
	104 - 000 - VA *	4	4	9	10	10
	104 - 000 - 6	4	6	11	10	12
	106 - 000	6	6	11	12	12
	106 - 000 - VA *	6	6	11	12	12
	106 - 000 - 8	6	8	12	12	14
	106 - 000 - 10 - L	6	10	17	14	19
	108 - 000	8	8	12	14	14
	108 - 000 - L	8	8	14	17	17
	108 - 000 - VA - L *	8	8	14	17	17
	110 - 000 - L	10	10	17	19	19
	110 - 000 - VA - L *	10	10	17	19	19

Material: acero, la cara cincado

* Material: acero, inoxidable 1.4571/316ti

Conector T



Cliente referencia	Articulo referencia	d	sw1	sw2
	104 - 300	4	9	10
	106 - 300	6	11	12
	106 - 300 - L	6	12	14
	108 - 300	8	12	14

Material: acero, la cara cincado

Válvula de sobrepresión

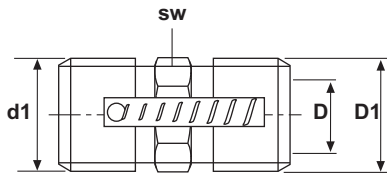


Abb. 1



Abb. 2



Abb. 3

Cliente referencia	Artículo referencia	d1	D	D1	sw
	106 - 033 - RVB Abb. 1	M 10 x 1	6	M 10 x 1	11
	106 - 033 - RV L * Abb. 2	M 10 x 1	6	M 10 x 1	11
	106 - 033 - RVV Abb. 3	M 10 x 1 con	6	M 10 x 1	11
	106 - 033 - RVV - VA ** Abb. 3	M 10 x 1 con	6	M 10 x 1	11

Material: acero, la cara cincado

* negro

** Material: acero, inoxidable 1.4571/316ti

Válvula de sobrepresión completa con tuerca de cierre y anillo de corte

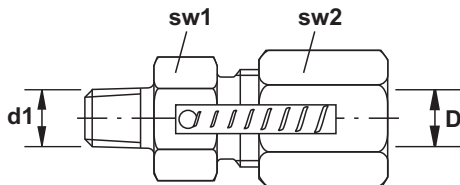


Abb. 1



Abb. 2



Abb. 3

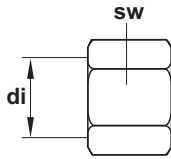
Cliente referencia	Artículo referencia	d1	D	sw1	sw2
	106 - 003 - RVB Abb. 1	M 10 x 1	6	11	12
	106 - 003 - RV L * Abb. 2	M 10 x 1	6	11	12
	106 - 003 - RVV Abb. 3	M 10 x 1 con	6	11	12
	106 - 003 - RVV - VA ** Abb. 3	M 10 x 1 con	6	11	12

Material: acero, la cara cincado

* negro

** Material: acero, inoxidable 1.4571/316ti

Tuerca de cierre

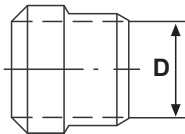


Cliente referencia	Articulo referencia	di	sw
	104 - 200	4	10
	106 - 200	6	12
	106 - 200 - VA*	6	12
	106 - 200 - SW negra	6	12
	108 - 200	8	14
	110 - 200 - L	10	19

Material: acero, la cara cincado

* Material: acero, inoxidable 1.4571 / 316ti

Anillo de corte

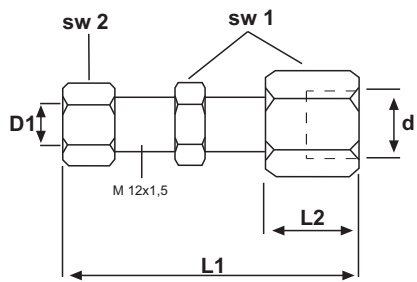


Cliente referencia	Articulo referencia	D
	104 - 210	4
	106 - 210	6
	106 - 210 - VA*	6
	108 - 210	8
	110 - 210 - L	10

Material: acero, la cara cincado

* Material: acero, inoxidable 1.4571/316ti

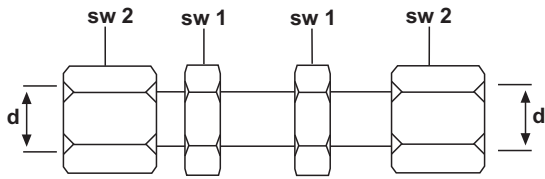
Union pasatabique rectal



Cliente referencia	Articulo referencia	D1	d	L1	L2	SW1	SW2
	106 - 241 - L	6	M 6 x 1	33	5	17	14
	106 - 243 - L	6	M 10 x 1	66	20	17	14

Material: acero, la cara cincado

Union pasatabique recta 6L

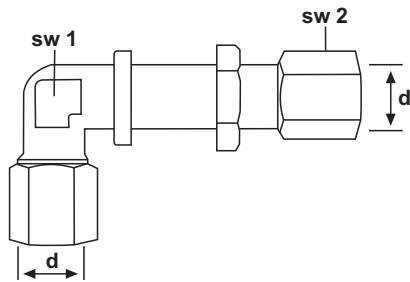


Cliente referencia	Articulo referencia	d	sw1	sw2
	106 - 221 - L	6	17	14
	106 - 221 - L - VA *	6	17	14
	108 - 221 - L	8	17	17

Material: acero, la cara cincado

*Material: acero, inoxidable 1.4571/316ti

Union pasatabique codo 6L

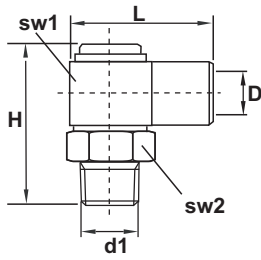


Cliente referencia	Articulo referencia	d	sw1	sw2
	106 - 231 - L	6	12	14
	106 - 231 - L - VA *	6	12	14
	108 - 231 - L	8	14	17

Material: acero, la cara cincado

*Material: acero, inoxidable 1.4571/316ti

Racor orientable



Cliente referencia	Articulo referencia	D	d1	sw1	sw2	H	L	tubo Ø
	104 - 172	M 8 x 1	M 8 x 1 con	15	14	30	26,5	4
	104 - 173	M 8 x 1	M 10 x 1 con	15	14	30	26,5	4
	106 - 171*	M 10 x 1	M 6 x 1 con	15	14	30	29	6
	106 - 172	M 10 x 1	M 8 x 1 con	15	14	30	29	6
	106 - 173	M 10 x 1	M 10 x 1 con	15	14	30	29	6
	106 - 174	M 10 x 1	R 1/8 BSP con	15	14	30	29	6

Material: latón

*Material: latón, acero

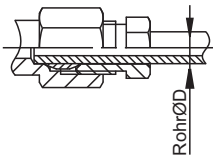


Abb.1

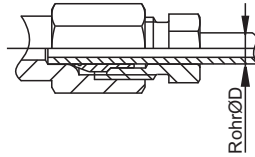
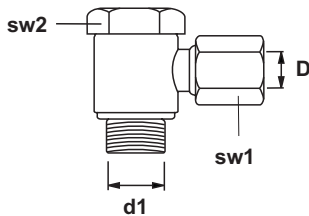


Abb.2

Es posible tambien conectar una tuberia directa con el racor orientable.

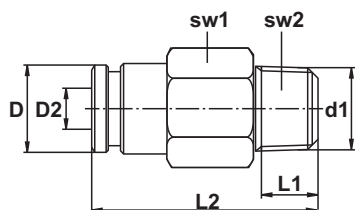
Giratorio macho cónico



Cliente referencia	Articulo referencia	D	d1	sw1	sw2
	106 - 123	6	M 10 x 1	12	14
	106 - 124	6	R 1/8	12	14

Material: acero, la cara cincado

Union simple enchufable (para tubería poliamida)

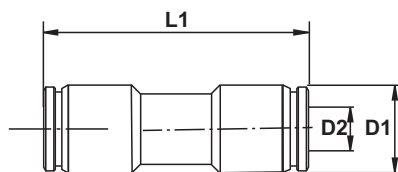


Cliente referencia	Artículo referencia	D	D1	D2	sw1	sw2	L1	L2
	104 - 051	9	M 6 x 1 con	4	10	3	7,5	18,5
	104 - 052	9	M 8 x 1 con	4	10	2,5	8	23
	104 - 053	9	M 10 x 1 con	4	10	3	8	20
	104 - 054	9	R 1/8 BSP con	4	11	3	8	20
	104 - 054 - NUT	9	1/8 NPT	4	11	3	8	20
	104 - 055 - UNF	9	1/4 - 28 UNF	4	11	3	8	20
	106 - 051	12	M 6 x 1 con	6	12	3	7,5	21,5
	106 - 052	12	M 8 x 1 con	6	12	2,5	8	25,5
	106 - 053	12	M 10 x 1 con	6	12	4	8	25,5
	106 - 054	12	R 1/8 BSP con	6	12	4	8	22
	106 - 054 - NPT	12	1/8 NPT	6	12	3	8	21,5
	106 - 055 - UNF	12	1/4 - 28 UNF	6	12	3	6	23,5

Material: latón niquelado

presión de servicio 80 bar

Union doble enchufable (para tubería poliamida)

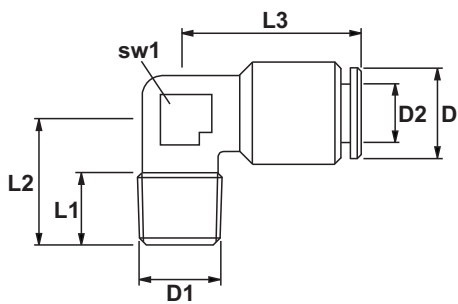


Cliente referencia	Artículo referencia	D1	D2	L1
	104 - 110	9	4	28
	106 - 110	12	6	31,5

Material: latón niquelado

presión de servicio 60 bar

Codo enchufable (para tubería poliamida)

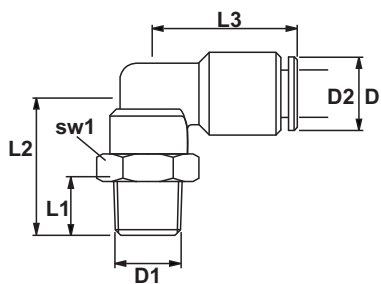


Cliente referencia	Artículo referencia	D	D1	D2	sw1	L1	L2	L3
	104 - 151	9	M 6 x 1 con	4	10	7,5	16,5	20
	104 - 152	9	M 8 x 1 con	4	10	8	16,5	20
	104 - 153	9	M 10 x 1 con	4	10	8	17	20
	104 - 154	9	R 1/8 BSP con	4	10	8	15	20
	104 - 154 - NPT	9	1/8 NPT	4	10	8	17	20
	104 - 155 - UNF	9	1/4 - 28 UNF	4	10	8	17	20
	106 - 151	12	M 6 x 1 con	6	10	7,5	16,5	21
	106 - 152	12	M 8 x 1 con	6	10	8	16,5	21
	106 - 153	12	M 10 x 1 con	6	10	8	17	21
	106 - 154	12	R 1/8 BSP con	6	10	8	15	21
	106 - 154 - NPT	12	1/8 NPT	6	10	8	15	21
	106 - 155 - UNF	12	1/4 - 28 UNF	6	10	7	15	21

Material: latón niquelado

presión de servicio 60 bar

Racor orientable enchufable (para tubería poliamida)

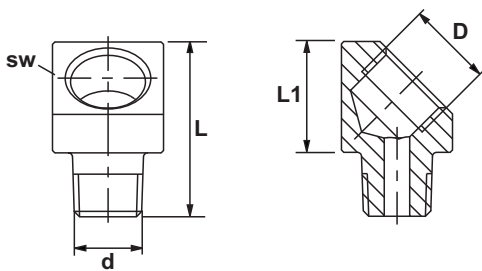


Cliente referencia	Artículo referencia	D	D1	D2	sw1	L1	L2	L3
	104 - 111	9	M 6 x 1 con	4	13	8	20,5	20
	104 - 112	9	M 8 x 1 con	4	13	8	20,5	20
	104 - 113	9	M 10 x 1 con	4	13	8	21,5	20
	104 - 114	9	R 1/8 BSP con	4	13	7,5	20	20
	104 - 114 - NPT	9	1/8 NPT	4	13	8,5	21,5	
	104 - 115 - UNF	9	1/4 - 28 UNF	4	13	7	21	
	106 - 111	12	M 6 x 1 con	6	13	8	20,5	21,5
	106 - 112	12	M 8 x 1 con	6	13	8	20,5	21,5
	106 - 113	12	M 10 x 1 con	6	13	8	21,5	21,5
	106 - 114	12	R 1/8 BSP con	6	13	7,5	20,5	21,5
	106 - 114 - NPT	13	1/8 NPT	6	13	8,5	21,5	
	106 - 115 - UNF	13	1/4 - 28 UNF	6	13	7	21	

Material: latón niquelado

presión de servicio 60 bar

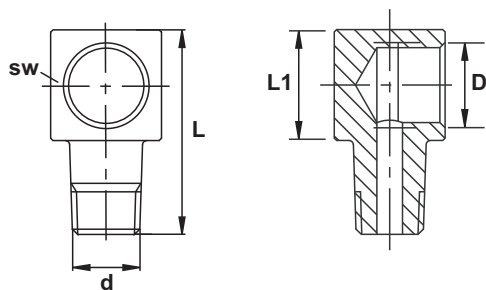
Racor codo 45°



Cliente referencia	Articulo referencia	D	d	sw	L	L1
	100 - 822	M 8 x 1	M 8 x 1 con	13	23	13
	100 - 823	M 8 x 1	M 10 x 1 con	13	3	13
	100 - 833	M 10 x 1	M 10 x 1 con	13	23	13
	100 - 844	Rp 1/8 BSP	R 1/8 BSP con	13	23	13
	100 - 855	Rp 1/4 BSP	R 1/4 BSP con	17	33	18

Material: acero, la cara cincado

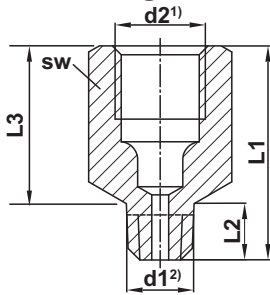
Racor codo 90°



Cliente referencia	Articulo referencia	D	d	sw	L	L1
	100 - 711	M 6 x 1	M 6 x 1 con	12	23	13
	100 - 721	M 8 x 1	M 6 x 1 con	12	23	13
	100 - 722	M 8 x 1	M 8 x 1 con	12	23	13
	100 - 723	M 8 x 1	M 10 x 1 con	12	23	13
	100 - 733	M 10 x 1	M 10 x 1 con	13	23	13
	100 - 744	Rp 1/8 - BSP	R 1/8 - BSP con	13	23	13
	100 - 724	M 8 x 1	R 1/8 - BSP con	12	23	13
	100 - 755	Rp 1/4 BSP	R 1/4 - BSP con	17	33	18

Material: acero, la cara cincado

Conexion alargaderas



- 1) Rosca con reducción para conexión sin soldar algo.
2) Rosca exterior cónica DIN 158 corta a DIN 2999.



Cliente referencia	Artículo referencia	Abb.	d1	d2	L1	L2	L3	SW	tubo Ø
	100 - 120	1	M 6 x 1 con	M 8 x 1	18	8	10	11	4
	100 - 130	1	M 8 x 1 con	M 8 x 1	18	8	10	11	4
	100 - 132	1	M 8 x 1 con	M 8 x 1	32	22	10	11	4
	100 - 135	1	M 8 x 1 con	M 8 x 1	62,5	52,5	10	11	4
	100 - 137	2	M 8 x 1 con	M 10 x 1	23	12	11	13	6
	100 - 140	1	M 10 x 1 con	M 8 x 1	18	8	10	11	4
	100 - 142	2	M 10 x 1 con	M 10 x 1	18	7	11	13	6
	100 - 141	2	M 10 x 1 con	M 10 x 1	23	12	11	13	6
	100 - 145	2	M 10 x 1 con	M 10 x 1	35	24	11	13	6
	100 - 143	2	M 10 x 1 con	M 10 x 1	40	29	11	13	6
	100 - 146	2	M 10 x 1 con	M 10 x 1	50	39	11	13	6
	100 - 151	2	R 1/8 BSP con	M 10 x 1	18	7	11	13	6
	100 - 152	-	R 1/8 BSP con	Rp 1/8 BSP	18	7	11	13	-
	100 - 155	2	R 1/8 BSP con	M 8 x 1	18	7	11	13	4
	100 - 148	-	R 1/8 BSP con	Rp 1/8 BSP	23	12	11	13	-
	100 - 149	-	R 1/8 BSP con	Rp 1/8 BSP	35	23	12	13	-
	100 - 153	-	R 1/8 BSP con	Rp 1/8 BSP	50	38	12	13	-
	100 - 144	2	R 1/4 BSP con	M 10 x 1	20	9	11	17	6
	100 - 147	-	R 1/4 BSP con	Rp 1/8 BSP	20	9	11	17	-
	100 - 162	-	R 1/8 BSP con	Rp 1/4 BSP	22	8	14	17	-
	100 - 160	-	R 1/4 BSP con	Rp 3/8 BSP	27	11	16	22	-

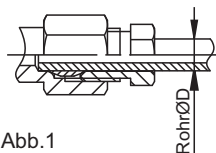


Abb.1

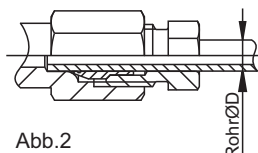
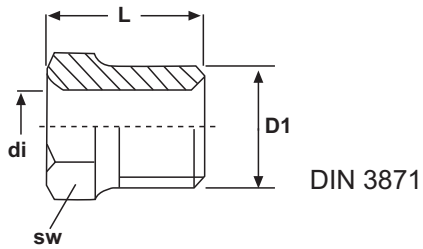


Abb.2

Es posible tambien conectar una tubería directa con la conexión alargaderas.

Material: acero, la cara cincado

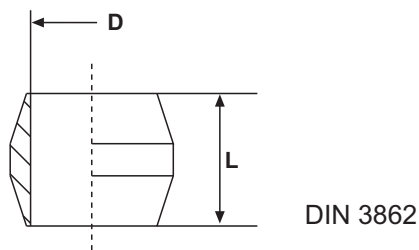
Tornillo de sierre para ovalillo biocóno



Cliente referencia	Articulo referencia	D1	di	sw	L
	104 - 205	M 8 x 1	4	8	
	106 - 205	M 10 x 1	6	10	14

Material: acero, la cara cincado

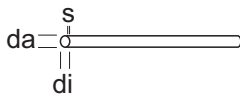
Ovalillo biocóno



Cliente referencia	Articulo referencia	D	L
	104 - 215 - MS	4	5,5
	106 - 215 - MS	6	7

Material: latón

Tuberia poliamida semi-rigido PA 12 HL



DIN 73378 + Cetop



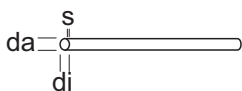
Cliente referencia	Articulo referencia	Designación	da	s	di	Longitud
	100 - 009 - 25	6 x 1,5 *	6	1,5	3,0	25
	100 - 004	6 x 1,5 **	6	1,5	3,0	100
	100 - 003	6 x 1,5 vacia	6	1,5	3,0	100
	100 - 003 - 25	6 x 1,5 vacia	6	1,5	3,0	25

Presión: presión de servicio 89 bar, 1291 PSI, 9 MPA

* Grasa NLGI categoria 2 llena

** Grasa fluida NLGI categoria 000 llena

Tuberia poliamida flexible PA 12 PHL



DIN 73378 + Cetop

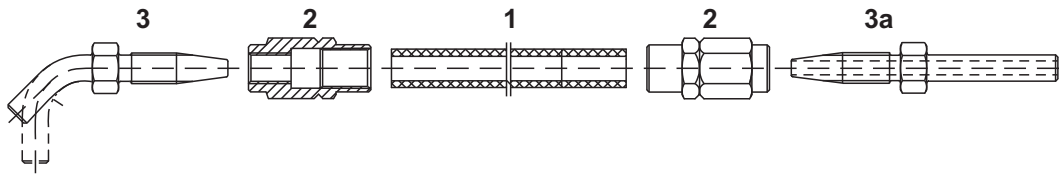


Cliente referencia	Articulo referencia	Color	Designación	da	s	di	Longitud
	100 - 005	negra	4 x 0,85 *	4	0,85	2,3	50
	100 - 006	negra	4 x 0,85 vacia	4	0,85	2,3	50
	100 - 006 - T	transparente	4 x 0,85 vacia	4	0,85	2,3	50

Presión: presión de servicio 40 bar, 580 PSI, 4 MPA

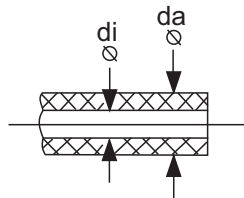
* Grasa fluida NLGI categoria 000 llena

Manguera alta presión 600-840 bar



- 1 Manguera alta presión
- 2 Manguito roscado
- 3 Empalme codo 90 ° o codo 45°
- 3a Empalme recto

Manguera alta presión 600-840 bar



datos de técnico

di	da	Artículo referencia	Unidad de embalaje	Otras
4,0	8,6	100-001	50m garrucha*	mit Fett Kl. 2 grasa NLGI-Kl. 2
4,0	8,6	100-002	50m garrucha*	vacía
6,3	11,3	100-011	100m garrucha*	mit Fett Kl. 2 grasa NLGI-Kl. 2
6,3	11,3	100-012	100m garrucha*	vacía

	100-001 / 100-002		100-011 / 100-012	
	manguera interior	ademe	manguera interior	ademe
material	Termopl. Polyamid 6	Termopl. Polyurethan mikrobienstabilisiert	Termopl. Polyamid 12	Termopl. Polyurethan, mikrobienstabilisiert
resistencia	DIN EN ISO 527 > 30N/mm ²	> 18N/mm ²	> 38N/mm ²	> 20N/mm ²
alargamiento de rotura	DIN EN ISO 527 > 50%	> 380%	> 250%	> 320%
dureza shore	DIN EN ISO 868 D 60 ± 3	A 88 ± 3	D 61 ± 3	A 92 ± 3
temperature de utelización	-30°C bis 80°C en caso de "grase con protección contra la corrosión": max. 60°C			
presión de reventar	DIN EN ISO 1402 aumento de la presión: 60 s 20°C >800 bar, 84 MPa, 12184 psi, C >60°450 bar permitido el radio de doblamiento 20°C >20 mm			

medidas y tolerancia

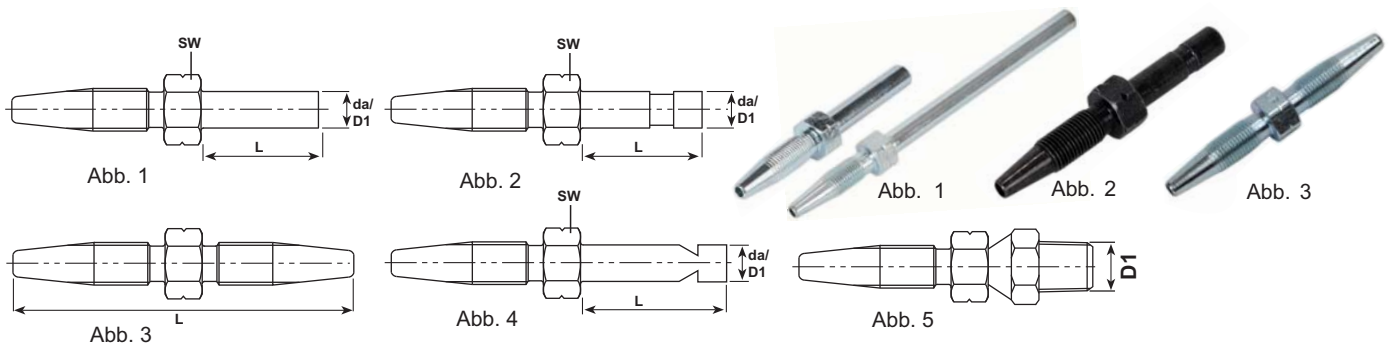
dimensión de diseño	4,0 x 8,6 mm d	6,3 x 11,3 mm
diámetro interior	3,90 - 4,10 mm	6,2 - 6,5 mm
diámetro exterior	8,50 x 8,75 mm	11,1 - 11,5 mm
excentricidad de adema	max. 0,40 mm	max. 0,35 mm

color

manguera interior	natural	adhesivo	transparente
ademe	negro	impresión	blanca
armadura	blanca		

*5% desperdicio admisible

Empalme recto con y sin ranura



Cliente referencia	Articulo referencia	Abb.	da/D1	L	sw
--------------------	---------------------	------	-------	---	----

Para montaje de manguera alta presión Ø 4,1 x 8,75

	100 - 054 - 4	1	4	20	10
	100 - 054	1	6	20	10
	100 - 055	1	6	24	10
	100 - 051	1	6	30	10
	100 - 091	1	6	65,5	10
	100 - 051 - 8	1	8	30	10
	100 - 054 - NUT	2	6	20	10
	100 - 051 - NUT	2	6	30	10
	100 - 055 - NUT - V	4	6	24	10
	100 - 054 - NUT - SW negro	2	6	21,5	10
	100 - 051 - VA *	1	6	30	10
	100 - 061 conector	3	6	21,5	10
	100 - 051 - 1	5	1/8 npt	25	7/16"

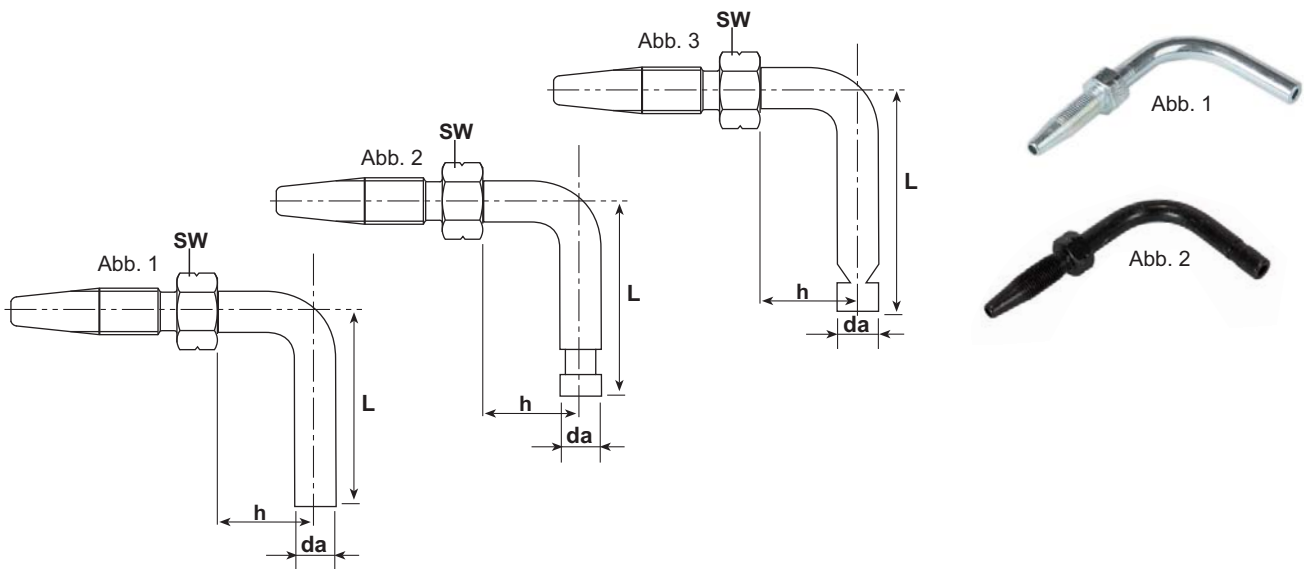
Para montaje de manguera alta presión Ø 6,35 x 11,3

	100 - 064	1	6	20	12
	100 - 064 - NUT	2	6	20	12
	100 - 064 - VA *	1	6	20	12
	100 - 074	1	8	20	12
	100 - 074 - VA *	1	8	20	12
	100 - 081	1	10	30	12

Material: acero, la cara cincado

*Material: acero, inoxidable 1.4571/316ti

Empalme con y sin ranura 90°



Cliente referencia	Articulo referencia	Abb.	da	h	L	sw
--------------------	---------------------	------	----	---	---	----

Para montaje de manguera alta presión Ø 4,1 x 8,75

	100 - 059 - 4	1	4	14	30	10
	100 - 052	1	6	13	21	10
	100 - 059	1	6	14	33	10
	100 - 059 - NUT - V	3	6	14	33	10
	100 - 062	1	6	17	29	10
	100 - 053	1	6	28	37	10
	100 - 053 - VA *	1	6	28	37	10
	100 - 053 - NUT	2	6	28	37	10
	100 - 053 - NUT - SW negro	2	6	28	37	10
	100 - 056	1	6	28	53	10
	100 - 056 - NUT	2	6	28	53	10
	100 - 056 - NUT - SW negro	2	6	28	53	10

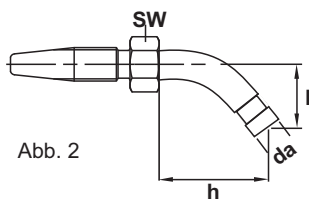
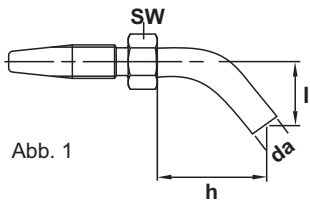
Para montaje de manguera alta presión Ø 6,35 x 11,3

	100 - 063	1	6	22	45	12
	100 - 073	1	8	23	36	12
	100 - 073 - VA *	1	8	23	36	12
	100 - 083	1	10	23	36	12

Material: acero, la cara cincado

*Material: acero, inoxidable 1.4571/316ti

Empalme con y sin ranura 45°



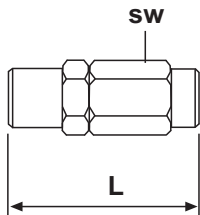
Cliente referencia	Articulo referencia	Abb.	da	h	l	sw
--------------------	---------------------	------	----	---	---	----

Para montaje de manguera alta presión Ø 4,1 x 8,75

	100 - 057	1	6	24	15	10
	100 - 057 - NUT	2	6	24	15	10
	100 - 058	1	6	35	25	10
	100 - 058 - NUT	2	6	35	25	10
	100 - 058 - NUT - SW negro	2	6	35	25	10

Material: acero, la cara cincado

Manguito roscado



Cliente referencia	Articulo referencia	L	sw
--------------------	---------------------	---	----

Para montaje de manguera alta presión Ø 4,1 x 8,75

	100 - 050	28	12
	100 - 050 - SW negro	28	12
	100 - 050 - VA *	28	12

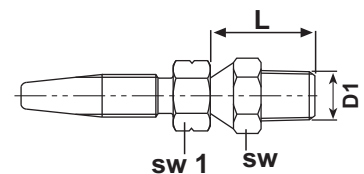
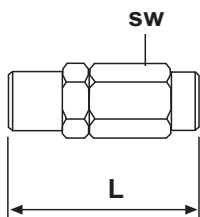
Para montaje de manguera alta presión Ø 6,35 x 11,3

	100 - 060	35,8	17
	100 - 060 - VA *	35,8	17

Material: acero, la cara cincado

*Material: acero, inoxidable 1.4571/316ti

Manguito roscado con empalme 1/8 NPT



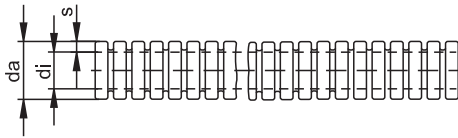
Cliente referencia	Articulo referencia	L	sw	sw1	D1
--------------------	---------------------	---	----	-----	----

Para montaje de manguera alta presión Ø 4,1 x 8,75

	100 - 050 - 1 Manguito roscado	26	1/2		
	100 - 051 - 1 empalme	25	1/2	7/16	1/8 NPT

Material: acero, la cara cincado, cromado negro

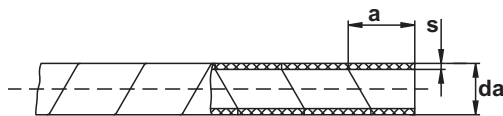
Manguera protección



Cliente referencia	Articulo referencia	di	da	s	Rodillo
	100 - 030	10	12,9	1,5	50
	100 - 031	12	15,7	1,7	50
	100 - 032	8,4	11,7	1,6	50

Material: Poliamida - PA6

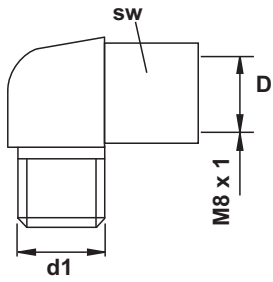
Espiral protección



Cliente referencia	Articulo referencia	a	da	s	Longitud
	100 - 040	10	6	1	25
	100 - 041	10	11,5	1,5	25

Material: polietileno

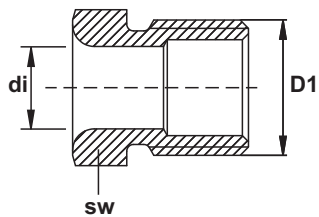
Codo



Cliente referencia	Articulo referencia	D	d1	sw
	104 - 121	4	M 6 x 1 con	11
	104 - 122	4	M 8 x 1 con	11
	104 - 123	4	M 10 x 1 con	11

Material: latón

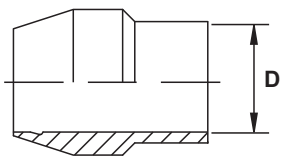
Tornillo de cierre



Cliente referencia	Articulo referencia	D1	di	sw
	104 - 220	M 8 x 1	4	8
	106 - 220	10 x 1	6	10
	110 - 220	M 16 x 1,5	10	17

Material: latón

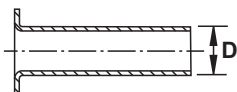
Anillo cóno (tubería poliamida)



Cliente referencia	Articulo referencia	D
	104 - 211	4
	106 - 211	6
	110 - 211	10

Material: latón

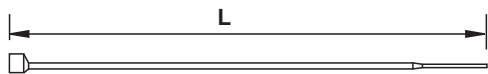
Casquillo de refuerzo



Cliente referencia	Articulo referencia	D	para tubo Ø
	104 - 203	2,3	4 x 0,85
	106 - 203	3,5	6 x 1,25
	110 - 203	7	10 x 1,5

Material: latón

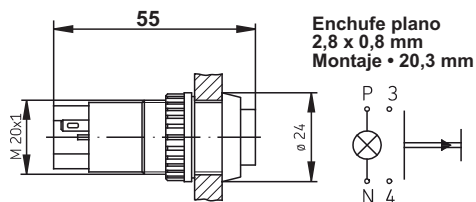
Abrazadera para cables



Cliente referencia	Articulo referencia	Longitud x Ancho	unidad de embalaje
	100 - 025	200 x 5,0	100
	100 - 026	300 x 4,6	100
	100 - 027	380 x 4,7	100
	100 - 028	365 x 7,6	100
	100 - 029	780 x 9,0	100

Material: poliamida 6, negro

Pulsador-iluminar



Cliente referencia	Articulo referencia	Pulsador	Voltaje	Potencia
	100 - 290	verde	24 V	1,2 W
	100 - 291	verde	12 V	1,2 W

Capuchón

On de protección

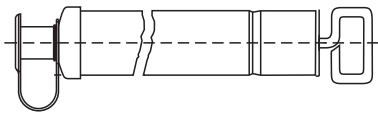


Abb. 1



Bild 1

Tubo cartucho rosca interior

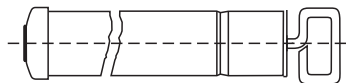


Abb. 2

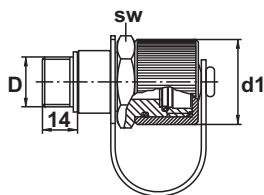


Bild 2

Cliente referencia	Articulo referencia	Bild	Abb.	connection
	100 - 201	1	1	trabuco
	100 - 204	2	2	M 26 x 1,5

Din 1284 400 cm³ cartucho
Material: acero, la cara cincado

Conexión llenar

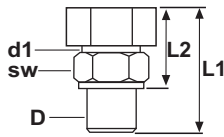


Conexiones llenar para nuestra capuchón, 100 - 201

Cliente referencia	Articulo referencia	D	d1	sw
	100 - 200	M 20 x 1,5	34	32
	100 - 208	M 22 x 1,5	34	32

Material: acero, la cara cincado

Exión llenar recta

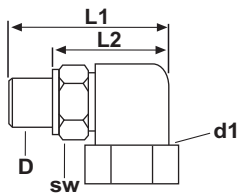


Exiões ilena para nuestra capuchón, 100 - 204

Cliente referencia	Articulo referencia	L1	L2	D	d1	sw
	100 - 202	38	26	M 22 x 1,5	M 26 x 1,5	27
	100 - 202 - 1	55	43	M 22 x 1,5	M 26 x 1,5	27
	100 - 202 - 2	75	63	M 22 x 1,5	M 26 x 1,5	27

Material: acero, la cara cincado

Exión llenar 90°

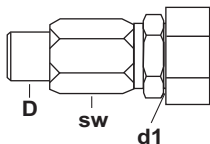


Exiões ilena para nuestra capuchón, 100 - 204

Cliente referencia	Articulo referencia	L1	L2	D	d1	sw
	100 - 203	71	58	M 22 x 1,5	M 26 x 1,5	27
	100 - 203 - 1	93	81	M 22 x 1,5	M 26 x 1,5	27
	100 - 203 - 2	112	100	M 22 x 1,5	M 26 x 1,5	27

Material: acero, la cara cincado

Exión llenar recta

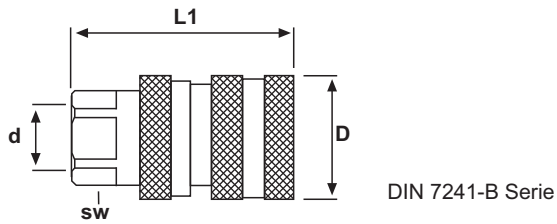


Exiões ilena para nuestra capuchón, 100 - 204

Cliente referencia	Articulo referencia	D	d1	sw
	100 - 207	M 20 x 1,5	M 26 x 1,5	27

Material: acero, la cara cincado

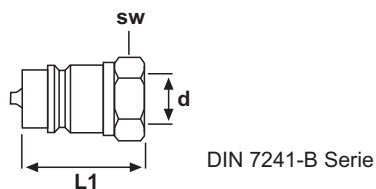
Acoplo hembra



Cliente referencia	Articulo referencia	d	L1	D	sw	Presión de trabajo
	100 - 205 - 1/4	Rp 1/4 BSP	57	28	19	340 bar
	100 - 205 - 3/8	Rp 3/8 BSP	64	36	23	270 bar

Material: acero, la cara cincado

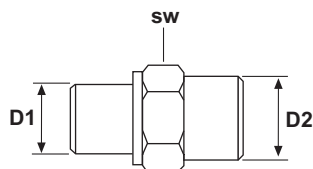
Acoplo macho



Cliente referencia	Articulo referencia	d	L1	sw	Presión de trabajo
	100 - 206 - 1/4	Rp 1/4 BSP	36	19	340 bar
	100 - 206 - 3/8	Rp 3/8 BSP	43	21	270 bar

Material: acero, la cara cincado

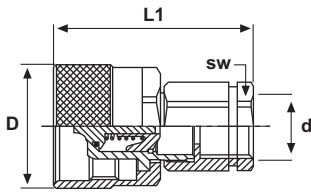
Ladrón



Cliente referencia	Articulo referencia	D1	D2	SW
	100 - 209	R 1/4 BSPP	R 1/4 BSPP	17
	100 - 209 - 20 x 1,5	R 1/4 BSPP	M 20 x 1,5	24
	100 - 209 - 22 x 1,5	R 1/4 BSPP	M 22 x 1,5	24

Material: acero, la cara cincado

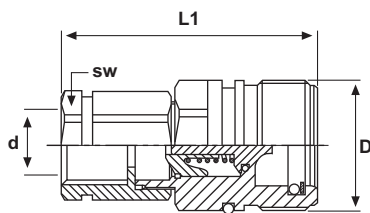
Acoplo hembra roscado



Cliente referencia	Articulo referencia	d	L1	D	sw	Presión de trabajo
	100 - 234	Rp 1/4 BSP	60	34	19	450 Bar

Material: acero, la cara cincado

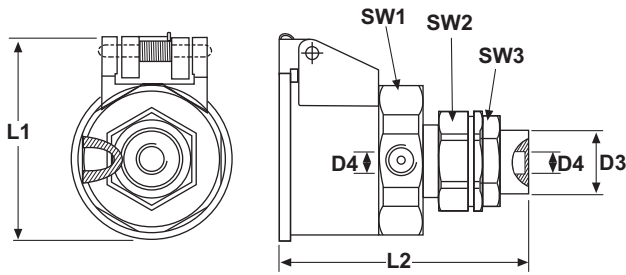
Acoplo macho roscado



Cliente referencia	Articulo referencia	d	L1	D	sw	Presión de trabajo
	100 - 224	Rp 1/4 BSP	59,30	Rd 24 x 2	19	450 Bar

Material: acero, la cara cincado

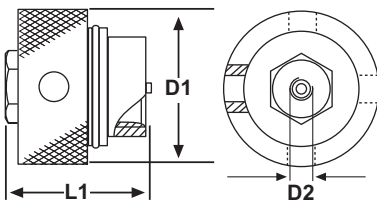
Acoplo hembra con conexion de retorno



Cliente referencia	Articulo referencia	L1	L2	SW1	SW2	SW3	D3	D4
	100 - 226	68	84	46	30	27	M 20 x 1,5	M 10 x 1

Material: plástico, latón, acero

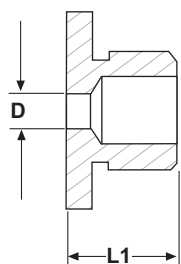
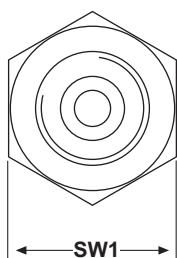
Acoplo macho



Cliente referencia	Articulo referencia	L1	D1	D2
	100 - 225	52	55	M 10 x 1

Material: latón, acero

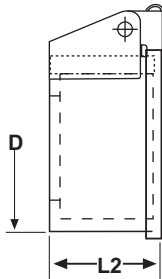
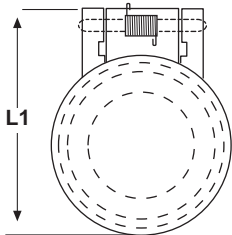
Trabuco de cierre para acoplo macho



Cliente referencia	Articulo referencia	SW1	L1	D
	100 - 227	36	24,5	8

Material: acero, la cara cincado

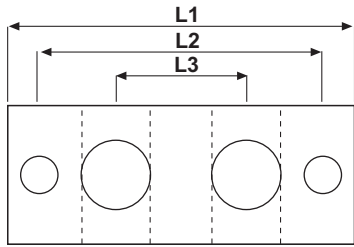
Capuchón



Cliente referencia	Articulo referencia	L1	L2	D
	100 - 228	68	33,5	50

Material: plástico

Regletas distribuidoras taladro-T rosca M 10x1



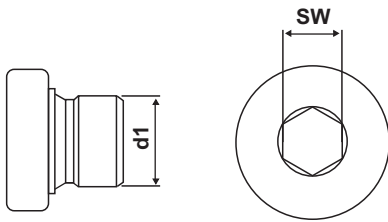
ejemplo de la aplicación



Cliente referencia	Articulo referencia	Número de conexión	L1	L2	L3
	100 - 211	1	30		
	100 - 212	2	60	50	22
	100 - 213	3	80	74	22
	100 - 214	4	106	96	22
	100 - 215	5	128	118	22
	100 - 216	6	150	140	22
	100 - 218	8	194	184	22

Material: acero, la cara cincado

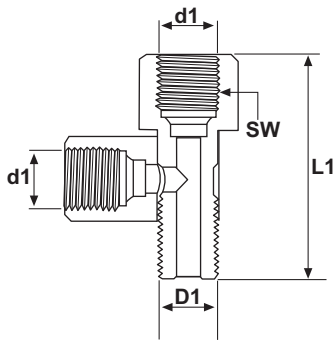
Tapon



Cliente referencia	Articulo referencia	d1	sw
	100 - 243	M 10 x 1	5
	100 - 243 - SW negro	M 10 x 1	5

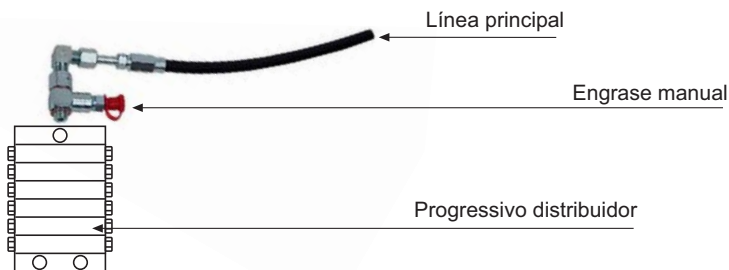
Material: acero, la cara cincado

Giratorio macho cónico-T



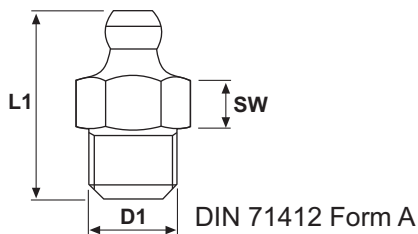
Cliente referencia	Articulo referencia	SW	L1	D1	d1
	100 - 323	14	35	M 10 x 1	M 10 x 1
	100 - 324	14	35	R 1/8	M 10 x 1

Ejemplo de la aplicación



Material: 11SMnPb30 + C, la cara cincado

Engrasador alta presión



Cliente referencia	Articulo referencia	SW1	L1	D1
	250 - 003 - RV	11	20,7	M 10 x 1 con / tap
	250 - 004 - RV	11	20,7	R 1/8 PT

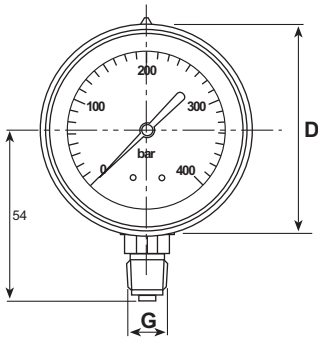
Ejemplo de la aplicación



Material: 11SMnPb30 + C

Material: la cara cincado ISO 4042 A3F

Manómetro

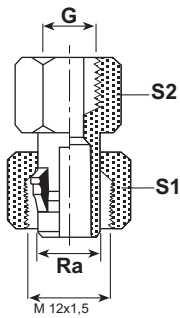


Cliente referencia	Articulo referencia	G	D	Max Bar	Max PSI
	100 - 255	1/4	63	400	6000

Material: Carcasa latéon, Conexión latéon

Relleño de glicerina

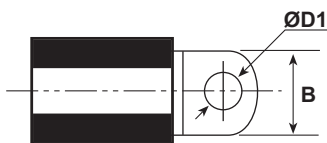
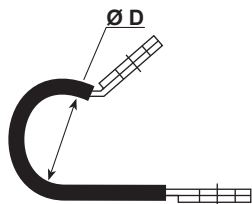
Unión ajustable con junta para manómetro



Cliente referencia	Articulo referencia	G	Ra	S1	S2
	106-245-L	1/4 BSP	6 L	14	19

Material: acero, la cara cincado

Abrazadera del tubo DIN 3016



Cliente referencia	Articulo referencia	Ø D mm	Ø D1 mm	B mm	Unidad de embalaje
	100 - 506	6	5,3	12	100
	100 - 509	9	5,3	12	100
	100 - 512	12	5,3	12	100
	100 - 515	15	5,3	12	50
	100 - 518	18	5,3	12	50
	100 - 522	22	5,3	12	50
	100 - 525	25	5,3	12	50
	100 - 606	6	6,4	15	100
	100 - 609	9	6,4	15	100
	100 - 610	10	6,4	15	100
	100 - 612	12	6,4	15	50
	100 - 615	15	6,4	15	50
	100 - 618	18	6,4	15	50
	100 - 620	20	6,4	15	50
	100 - 622	22	6,4	15	50
	100 - 625	25	6,4	15	50

Material: acero, la cara cincado, goma EPDM

